

## OEM Alpha Regler direct 55 Matrix

Der OEM Alpha Regler direct 55 Matrix ist ein verdrahteter Raumtemperaturregler für wassergeführte und elektrische Flächenheizungen. Das Matrix-Display und die Bedienung mit Touch-Buttons haben eine optisch moderne und ansprechende Wirkung im Raum. Dank WiFi-Konnektivität ist der Raumtemperaturregler in nur wenigen Schritten ins WLAN des Nutzers integriert und über die Alpha Smart App bedienbar.

Der OEM Alpha Regler direct 55 Matrix wird in Standard-UP-Dosen montiert und passt in alle gängigen Schalterprogramme mit 55er Rahmen. Eingänge für externe Temperatursensoren sowie ein Change Over-Eingang für das Umschalten zwischen den Modi Heizen und Kühlen bei wassergeführten Heizungen runden das Bild des Thermostats ab.



### 1.1 Leistungsmerkmale

- Modernes LED-Matrixdisplay mit Touchfunktion
- Standalone am Gerät oder über WiFi per App bedienbar
- Für Einbau in Schalterprogramme mit Standard 55er Rahmen (alternativer Einbaurahmen in mattweiß im Lieferumfang enthalten)
- Wirksinn NC/NO wählbar
- Für wassergeführte und elektrische Flächenheizungen
- Für Heizen und Kühlen\* geeignet
- Kühlen sperren Funktion für sensible Bereiche\*
- CO-Eingang zum automatischen Umschalten Heizen/Kühlen\*
- Manueller und Automatikmodus
- Wochenprogramme mit bis zu 6 Schaltzeiten pro Tag
- Einstellbereich Soll-Temperatur 5 °C ... 30 °C
- Bediensperre
- Automatische Umschaltung zwischen Sommer- und Winterzeit
- Display-Helligkeit für Menüführung und Betrieb separat einstellbar
- Memory-Funktion bei Spannungsausfall
- Frostschutzfunktion
- Sicherheitsabschaltung bei Überhitzung
- Anschlüsse für Bodentemperatursensor und externen Temperatursensor
- Im OEM Alpha Direct System einsetzbar\*
- Nicht mit OEM Alpha Smartware Basis kombinierbar
- TÜV-zertifiziert

\*wassergeführte Flächenheizung

### 1.2 Ausführungen

Der OEM Alpha Regler direct 55 Matrix wird in der Grundversion als neutrale Ausführung ohne Logo geliefert und einer Voreinstellung auf wassergeführte Flächenheizungen.

Typ	Modell	WiFi Konnektivität	Betriebsspannung	Ausstattung	Lieferumfang
RDWM 21061-N7	16 A	✓	230 V	<ul style="list-style-type: none"> <li>• Heizen</li> <li>• Kühlen</li> <li>• Change-Over-Eingang</li> <li>• Frostschutzfunktion</li> <li>• für wassergeführte und elektrische Flächenheizungen</li> <li>• mit WiFi</li> </ul>	<ul style="list-style-type: none"> <li>• OEM Alpha Regler direct 55 Matrix in Mattweiß, RAL 9003</li> <li>• Rahmen in Mattweiß RAL 9003</li> <li>• Adapterrahmen für Montage in internationale UP-Dosen</li> <li>• Schrauben M3,2x25 für Montage in UP-Dosen</li> <li>• Anleitung in mehreren Sprachen</li> <li>• QR-Code für den Claimingvorgang in der App (als Beileger / aufgedruckt)</li> </ul>
RDWM 21051-N7	16 A	✓	230 V	<ul style="list-style-type: none"> <li>• Siehe RDWM 21061-N7</li> </ul>	<ul style="list-style-type: none"> <li>• Siehe RDWM 21061-N7</li> <li>• Externer Bodensensor, NTC 10 KΩ, Leitungslänge 3 m</li> </ul>

### Optional sind folgende Erweiterungsmöglichkeiten bzw. Differenzierungen zur Grundversion verfügbar:

Verpackung	Gemäß Anforderungen können Verpackungen individuell bedruckt und angefertigt werden.
Gehäuseaufdruck	Tampondruck des Firmenzeichens (z.B. Logo) und der individuellen Typenbezeichnung
Farbe Gehäuseoberteil	Anpassung der Farbe
Rahmendesign	Anpassung des Rahmen-Designs und der Farbe
Externer Temperatursensor	Externe Temperatursensoren mit spezifischen Leitungslängen verfügbar
Bodensensor	NTC10 KΩ, Leitungslänge 3 m

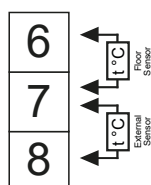
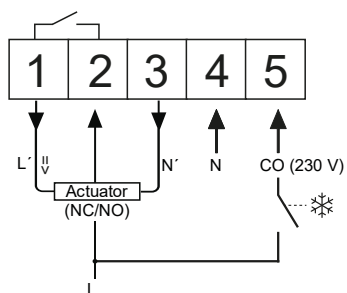
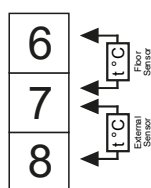
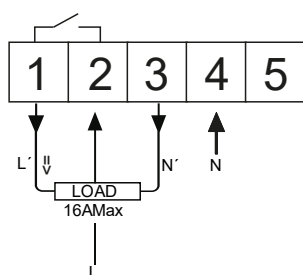
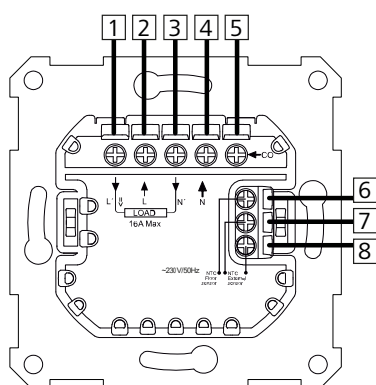
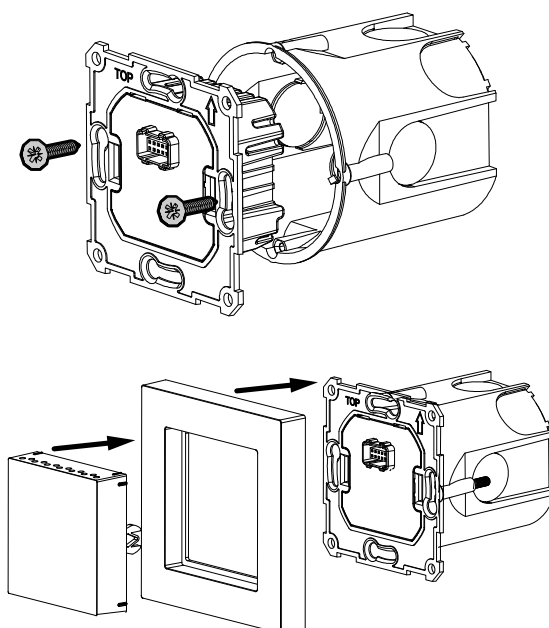
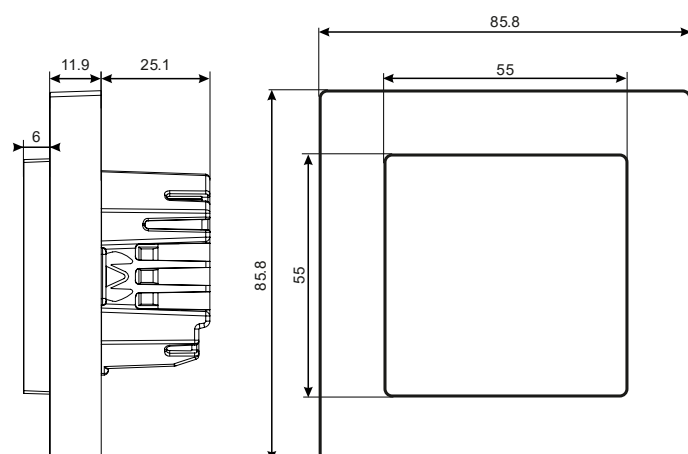
Für weitere Wünsche sprechen Sie uns bitte an.

## 2 Technische Daten

Spannungsversorgung	230 V a.c. / $\pm 10\%$ / 50 ... 60 Hz
Max. Schaltstrom	16 A
Dauerbelastung*	1150 W (5 A)
Schaltglied	Relais
Leistungsaufnahme im Bereitschaftsbetrieb ( $P_{sm}$ )	1,04 W
Leistungsaufnahme im vernetzten Bereitschaftsbetrieb ( $P_{nsm}$ )	1,11 W
Funkstandard	WiFi IEEE 802-11 b/g/n
Funkfrequenz	2,4 GHz
Max. Sendeleistung	50 mW
Wirk Sinn Stellantriebe	NC / NO
Max. anschließbare Stellantriebe	10 (max. 3 W / Stellantrieb)
Einstellbereich Soll-Temperaturvorgabe	5 ... 30 °C
Auflösung Soll-Temperaturvorgabe	0,5 °C
Schutzklasse	II
Schutzart	IP20
Zulässige Lagertemperatur	-30 ... 70 °C
Zulässige Umgebungstemperatur	-10 ... 45 °C
Zulässige Umgebungsfeuchte	80 %, nicht kondensierend
Abmessungen inkl. Rahmen (L × B × H)	85,8 mm × 85,8 mm × 17,9 mm / 43 mm
Abmessungen ohne Rahmen (L × B × H)	55 mm × 55 mm × 17,9 mm / 43 mm
Abmessungen Display (B × H)	38 mm × 20 mm
Gewicht	123 g
Regelungsfunktion nach Ökodesignrichtlinie	TW2348

\* Bei Verwendung eines externen Raumfühlers ist eine Dauerbelastung mit 12 A möglich.

## 2.1 Installationshinweise



Technische Änderungen vorbehalten. Nachdruck, auch auszugsweise, nur mit Genehmigung der Möhlenhoff GmbH.